



STRUMENTI FINANZIARI DI SISTEMA

GUIDA PER LE COOPERATIVE

LEGACOOP
MARCHE



con il contributo di
CAMERA DI COMMERCIO
DELLE MARCHE

PREMESSA

Il contesto sociale ed economico è fortemente perturbato dal perdurare delle difficoltà **post-pandemia**, in conseguenza degli effetti della **guerra in Ucraina** e dai fenomeni **inflazionistici** in corso, senza considerare che prima o poi l'Italia sarà chiamata a **riequilibrare i conti pubblici**.

Di contro ci sono le **opportunità offerte dal PNRR** e quelle derivanti dalle **politiche di promozione** della Regione Marche.

Le Cooperative hanno la possibilità di affrontare questo contesto potendo contare sugli **strumenti finanziari promossi dal sistema Legacoop** per consentire di affrontare **situazioni critiche** o sostenere **progetti di sviluppo**.



GLI ENTI DEL SISTEMA LEGACOOP CHE SVOLGONO ATTIVITÀ DI NATURA FINANZIARIA

COOPFOND: è il fondo mutualistico per la promozione e lo sviluppo della Cooperazione promosso da Legacoop, costituito in base alla Legge n.59 del 31 gennaio 1992. Ha lo scopo di promuovere la nascita di nuove Cooperative o sostenere progetti di sviluppo di Cooperative esistenti attraverso forme di partecipazione al capitale o di finanziamento agevolato.

CCFS: è un Consorzio di Cooperative che ha lo scopo di favorire l'accesso dei propri soci al credito, di prestare garanzie in loro favore concedendo prestiti, mutui e anticipazioni e di offrire loro una conveniente gestione della liquidità e servizi di compensazione finanziaria per un'efficiente gestione di tesoreria.

CFI: è un investitore istituzionale, partecipato e vigilato dal MISE, la cui missione è promuovere la nascita e lo sviluppo di PMI cooperative, con priorità per quelle provenienti da situazioni di crisi o da trasmissione di impresa. Target di riferimento: Cooperative di lavoro e Cooperative sociali.

GLI ENTI DEL SISTEMA LEGACOOP CHE SVOLGONO ATTIVITÀ DI NATURA FINANZIARIA

CONFIDICOOP MARCHE: è un Consorzio fidi – promosso da Legacoop Marche, Confcooperative Marche e AGCI Marche – che ha lo scopo di supportare alle migliori condizioni di mercato ed assistere le cooperative socie nell’accesso al credito.

COOPERFIDI ITALIA: è un Consorzio fidi – promosso da Legacoop, Confcooperative e AGCI - che ha lo scopo di supportare alle migliori condizioni di mercato ed assistere le cooperative socie nell’accesso al credito.

FACTORCOOP: è una società di factoring ed assiste le cooperative aderenti a Legacoop impegnate nella fornitura di beni e servizi alla Pubblica Amministrazione e/o ad aziende private di dimensioni significative.

**A CHI SONO RIVOLTI
I PRODOTTI FINANZIARI**



**ALLE COOPERATIVE
ESISTENTI**



**AI CITTADINI O
AGLI IMPRENDITORI
INTENZIONATI A COSTITUIRE
UNA COOPERATIVA**



**AI LAVORATORI
DI UN'IMPRESA IN CRISI
CHE VOGLIONO
RILEVARE LA STESSA**

LEGACOOP
MARCHE



Con il contributo di
CAMERA DI COMMERCIO
DELLE MARCHE

RISPOSTE AD OGNI BISOGNO

PARTECIPAZIONE AL CAPITALE DI RISCHIO: operazioni di sostegno alla capitalizzazione delle Cooperative con interventi di partecipazione al capitale (socio sovventore/finanziatore), il cui rimborso viene definito in funzione delle capacità economiche dell'impresa

GARANZIE: operazioni di supporto per l'accesso al credito, al fine di assicurare una riduzione del rischio bancario e rendere la Cooperativa maggiormente appetibile e/o finanziabile per gli istituti di credito e finanziari.

SERVIZI DI TESORERIA: operazioni volte a favorire un miglioramento della gestione finanziaria e della liquidità attraverso gestione dei depositi e cessione dei crediti.

PRESTITI E FINANZIAMENTI: la loro erogazione è vincolata alla presentazione di un piano di investimento/sviluppo/consolidamento sostenibile.

START-UP E NUOVE COOPERATIVE: attività di consulenza e supporto per la creazione di nuove Cooperative e accompagnamento per quelle di recente costituzione (max 36 mesi), con disponibilità di prodotti finanziari specifici.

WORKERS BUYOUT (WBO): attività di consulenza e supporto per la nascita di Cooperative a seguito di crisi di imprese private con disponibilità di prodotti finanziari specifici.

RISPOSTE AD OGNI BISOGNO



**PARTECIPAZIONE AL
CAPITALE DI RISCHIO**

**COOPFOND
CFI**



GARANZIE

**COOPERFIDI ITALIA
CCFS**



**SERVIZI
DI TESORERIA**

**CCFS
FACTORCOOP**



**PRESTITI E
FINANZIAMENTI**

**COOPFOND
CCFS
CFI**



**START-UP E NUOVE
COOPERATIVE**

**COOPFOND
CCFS
CFI**



**WORKERS
BUYOUT (WBO)**

**CFI
COOPFOND
CCFS**

COME SI ACCEDE AGLI ENTI FINANZIARI E AI LORO PRODOTTI

In relazione all'ente e al prodotto finanziario richiesto, le procedure di accesso possono essere diverse. Generalmente viene effettuata una preventiva valutazione e verifica della situazione economica, finanziaria e patrimoniale della Cooperativa. Laddove siano richiesti finanziamenti, partecipazioni al capitale e/o garanzie, **sono in ogni caso l'idea progettuale e la sua sostenibilità nel medio lungo periodo che determinano la concreta possibilità di accesso ai prodotti finanziari messi a disposizione dai vari soggetti.**

Legacoop Marche mette a disposizione un operatore finanziario che effettuerà una prima analisi, al fine di indirizzare la Cooperativa verso l'interlocutore di sistema potenzialmente in grado di soddisfare le necessità emerse.



I COSTI DI ACCESSO AGLI ENTI E AI LORO PRODOTTI

Condizione vincolante per poter accedere agli strumenti finanziari è la **regolarità della contribuzione associativa** da parte delle Cooperative richiedenti. Ogni ente finanziario prevede dei costi specifici per l'accesso ai diversi prodotti, in particolare:

CCFS: quota associativa € 500 per le Cooperative sociali; € 1.000 per le Cooperative con fatturato <10mln; € 5.000 per le Cooperative con fatturato >10mln; istruttoria da € 500 a € 3.000.

CFI: nessun costo di istruttoria per i finanziamenti agevolati a tasso zero; non oltre il 3,5% per le altre tipologie di intervento, di cui la principale rappresentata dal capitale.

COOPERFIDI ITALIA: quota associativa € 250; spese di segreteria € 250; istruttoria 0,5% del finanziamento concesso per cui si rilascia la garanzia (min € 200 max € 3.500).

CONFIDICOOP MARCHE: quota associativa €258,22; diritti di segreteria min € 80,00 (finanziamenti fino a € 5.000) e max € 3.600 (finanziamenti oltre € 500.000); commissione annua media 0,42% del finanziamento concesso per cui si rilascia garanzia.

COOPFOND: istruttoria per prestito/finanziamento 0,75% per importi fino a 1mln, 0,63% per importi tra 1mln e 3mln; istruttoria per capitale di rischio 2% per importi fino a € 750.000, 1,5% per importi da € 750.000 a 3mln.

FACTORCOOP: istruttoria (min € 300 max € 500).

Per tutti gli enti, i costi di istruttoria vengono addebitati solo in caso di rilascio della garanzia/prestito/finanziamento/factoring.

**STRUMENTI FINANZIARI =
STRUMENTI DI SISTEMA**

Tutti i soggetti che forniscono gli strumenti finanziari sono inseriti in un unico sistema, interagiscono fra di loro e, se necessario, forniscono un supporto congiunto per lo stesso progetto e/o piano di investimento.

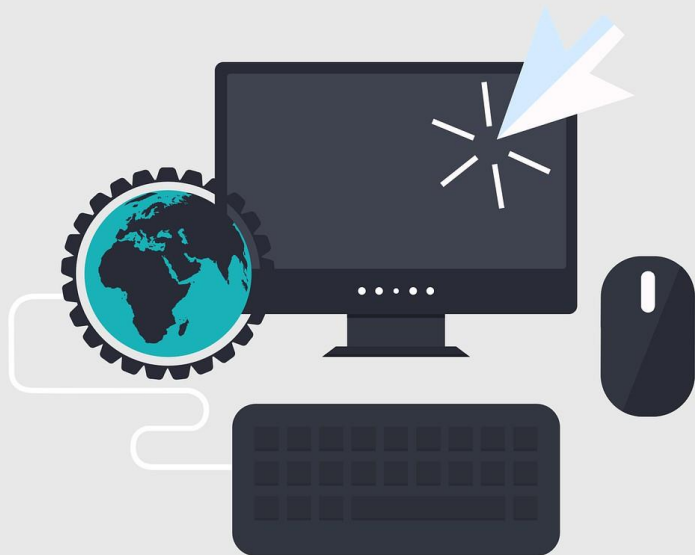


L'obiettivo principale è lo sviluppo ed il consolidamento qualitativo del Movimento Cooperativo nel suo complesso.

PERCHÉ SCEGLIERE GLI STRUMENTI FINANZIARI DI LEGACOO?

**PERCHÉ SONO UN SERVIZIO PARAGONABILE
A QUELLO OFFERTO DAI “CLASSICI” ISTITUTI
FINANZIARI, MA I SOGGETTI CHE LI METTONO
A DISPOSIZIONE SONO PROFONDI
CONOSCITORI DELLA REALTÀ COOPERATIVA.**





STRUMENTI FINANZIARI DI SISTEMA

**PER MAGGIORI INFORMAZIONI:
info@legacoopmarche.coop**